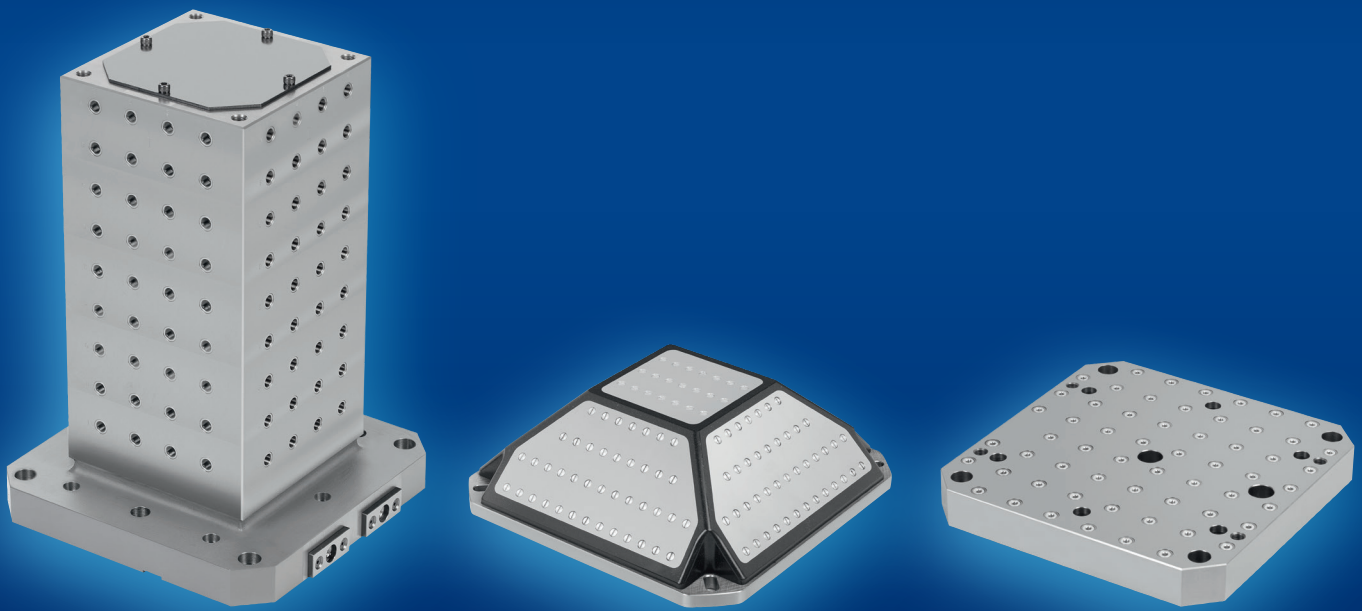


Spanntechnik | Normelemente | Bedienteile

HEINRICH KIPP WERK



NEU

MODULARE SPANNTÉCHNIK

Grundelemente

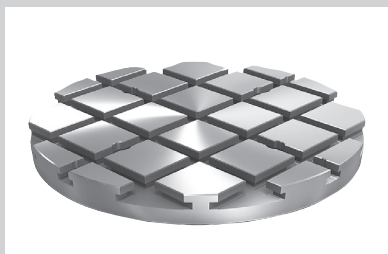
Modulare Spanntechnik in noch größerer Vielfalt

Schnell und präzise spannen: Grundelemente von KIPP



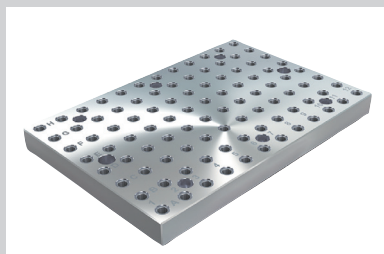
- Für den modularen Aufbau von Werkstücken
- Standardisierte Platten, Türme und Winkel steigern die Flexibilität und reduzieren die Anzahl der Vorrichtungselemente
- Über 300 Grund- und Aufbauelemente stehen für Spannlösungen zur Verfügung
- Alle Grundelemente für DIN- und JIS Bearbeitungszentren konzipiert
- Grundsätzlich sind die Artikel in drei Ausführungen erhältlich: Mit vorbearbeiteten Aufspannflächen, Rasterbohrungen sowie T-Nuten
- Höchste Toleranzklasse bei Rasterbohrungen und T-Nutabständen mit F7 / H7
- Vielfältige Komponentenauswahl zur individuellen Erstellung von kompletten Spannvorrichtungen
- Sonderabmessungen und -formen auf Anfrage

K1532



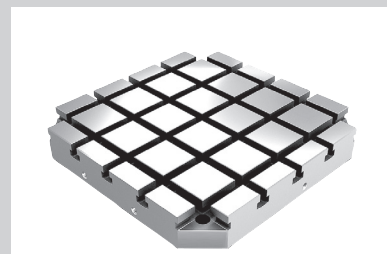
Grundplatten Grauguss rund
mit T-Nuten

K0800



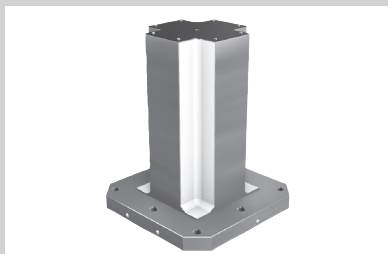
Grundplatten Grauguss
mit Rasterbohrungen

K0806



Paletten Grauguss
mit T-Nuten

K1533



Aufspanntürme Grauguss
4-seitig mit bearbeiteten Aufspannflächen

K1534



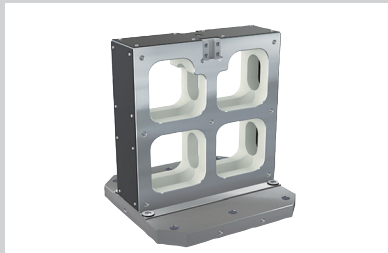
Aufspanntürme Grauguss
6-seitig mit Rasterbohrungen

K0805



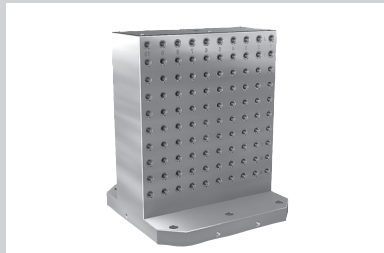
Aufspannwürfel Grauguss
mit T-Nuten

K0804



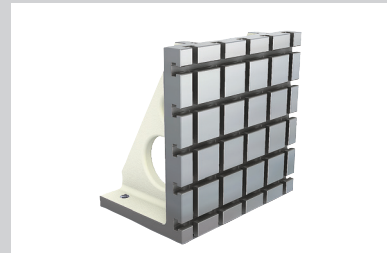
Aufspannwinkel Grauguss
doppelseitig für Wechselpaletten

K0803



Aufspannwinkel Grauguss
doppelseitig mit Rasterbohrungen

K1531



Aufspannwinkel Grauguss
einseitig mit T-Nuten